

No.116

成田市社会福祉協議会だより

福祉なりた

事務局

〒286-0017 千葉県成田市赤坂1-3-1

(成田市保健福祉館内)

TEL 0476-27-7755 FAX 0476-27-1263

■下総地区センター(成田市下総地域福祉センター内)

TEL 0476-96-0523

■大栄地区センター(成田市保健福祉館大栄分館内)

TEL 0476-73-2500

ホームページ/メールアドレス

URL <http://www.naritashakyo.or.jp/>

Eメール office@naritashakyo.or.jp

介助犬“チャロ君”が来たよ!

夏休み
ボランティア
スクール



チャロ君の行動に見入る子どもたち



靴下を脱がせて洗濯かごへ入れるチャロ君

注目!

介助犬がもっと増えるといいな!

参加した小学生の声

- 障がい者が困っていたら声をかけて助けてあげたい。
- 将来はセラピードッグに関係する仕事につきたい。
- 何度も同じ「鍵を拾う」ことをしても怒らないからすごいと思った。
- もっと介助犬とふれあいたいと思った。

7月22日保健福祉館において、「介助犬について学ぼう」と題された夏休みボランティアスクールが行われました。開催当日は夏休みとあって、対象の小学生とその保護者合わせて59名が参加しました。オスの介助犬チャロ君が現れると「かわいい」「わ〜」という子ども達の歓声があちらこちらに沸きました。

チャロ君は、指示を受けると「靴下を脱がせ洗濯かごに入れる」「冷蔵庫から飲み物を持ってくる」など素早い行動をみんなの前で見せてくれました。また、スライドを見ている間でも、チャロ君はじっと待つことを訓練されているため、一緒にいるのを忘れてしまうほどでした。

講座を終了してからも「介助犬について調べてみたい」と興味を持った小学生もいて、この経験が福祉への関心のきっかけになってほしいと願っています。

また、講座を通して介助犬についての正しい知識を持つ人が増え、介助犬と利用者の安心にもつながっていくことでしょう。



じっと座って指示を待つチャロ君

注目!

🐾 介助犬ってどれくらいいるの?

全国で認定を受けた介助犬はわずか76頭。千葉県では1頭のみ。しかし、15,000人ほどの方が介助犬を必要としています。

🐾 介助犬の仕事は?

介助犬使用者に付添い、物を持って来る、ドアを開ける等、障がいの度合いや環境に応じた様々な仕事をします。使用者が転倒して起き上がれない時にも、電話を取ってくることや、人を呼びに行く等緊急時の手助けをします。



赤い羽根共同募金運動がはじまります ~ じぶんの町を良くするしくみ ~

▼平成27年度「赤い羽根共同募金」啓発ポスター



赤い羽根共同募金

期間 10月1日~12月31日

歳末たすけあい募金

期間 12月1日~12月31日

集まった募金額の一部は、千葉県共同募金会から成田市社会福祉協議会に助成され、成田市の地域福祉活動に使われます。

共同募金の主な使いみち

- ボランティア活動に……市民のボランティア活動を支援するため、ボランティアセンターに登録しているボランティアグループや成田市ボランティア連絡協議会へ助成しています。
- 子ども支援に……夏休みの子ども会行事へ助成しています。
- 高齢者支援に……在宅介護者懇談会の開催。
- 障がい者支援に……障がい児・者のレクリエーション事業や夏休みふれあいサロンを開催しています。
- 福祉のPRに……「福祉なりた」の発行。
- 応急援護のために……火災や自然災害に見舞われた方へお見舞金をお渡ししています。
- 心配ごと相談に……心配ごと相談所の運営。
- 地区社協や福祉施設に……活動費の一部を助成しています。

皆様のご協力をお願いします!



寒い冬に
笑顔で
ありがとう

▲昨年の歳末街頭募金運動
中台中学校の生徒さんと一緒に!

日常生活自立支援事業って どんなことをしてくれるの?

定期的な訪問により、福祉サービスを利用するお手伝いや、日常的な金銭管理をお手伝いすることで、高齢者や障がい者の方々が住み慣れた地域で生活できるように支援する事業です。



生活の見守りや郵便物・書類の確認

1

福祉サービスを安心してご利用できるようにお手伝いします。

[福祉サービス利用援助]

お金の管理が心配

2

毎日の暮らしに欠かせないお金の出入れをお手伝いします。

[財産管理サービス]

通帳や年金証書をどこに置いたかわすれてしまう

3

大切な書類や印鑑などをお預かりします。

[財産保全サービス]



川島さんは月1回金融機関で待ち合わせをして、Aさんの預金引き出しの見守りと郵便物などの確認、料金払込みの支援をしています。

生活支援員

かわしま みよこ

川島 美代子さん

私がお会いする70代の女性の方はとても前向きな姿勢の方です。お会いする日はお化粧やおしゃれをしていらっしゃいます。おしゃれは生活に彩りを与えてくれます。私は小さなことも丁寧に聞くようにし、温かい気持ちで接するよう心がけています。これが私にできるせめてものこと。話を聞いてもらうことがAさんの生活の自信につながっていると嬉しいです。

継続は力なり、ステキなご縁を大切にこの仕事を続けていけたらいいなと思うようになりました。

利用者の声

自分一人ではできないところを助けてもらうから、ありがたく思っています。自分一人では手続きとか不安なところがあり、説明してもらえるので安心です。川島さんと会う日を心待ちにしています。

※社会福祉協議会では福祉に理解のある生活支援員を募集しています。

はなみずき ラララ花水木 ~スコップ三味線で演奏~



▲グループ名「めぐっこ」によるスコップ三味線

「めぐっこ」は津軽弁でかわいいという意味です



ちょっとユニークなボランティアグループを紹介しましょう。「ラララ花水木」は、音楽を通して心豊かに過ごしたいという気持ちから、5名のメンバーで9年前に立ち上げました。グループの代表は、音楽療法士の資格をお持ちの淵田和子さん。地域の活動だけでなくデイサービス等の福祉施設でボランティアとして活動しています。取材した「ラララ歌カフェ」では、130名ほどの参加者で保健福祉館の会場もいっぱいでした。立ち上げ当初は参加者わずか数名、徐々に口コミで広がり今では毎回開催する度に100名超えの参加があり人気のイベントとなっています。

活動は、テーマソング「ラララ歌カフェ」をみんなで合唱することから始まります。発声練習・指体操とみんなに馴染みのある曲に合わせて行っていきます。異なった2曲を同時に歌うこともします。これは認知症予防にも一役あります。隣の方につられないように必死にこらえながら歌う表情には、笑いもあり普段とはまた違った魅力を感じました。



目を閉じると森の中にいるかのようでした。

中盤は部屋を暗くして心地良い音楽を聴きながらの朗読。最後は華やかな赤いハッピー姿にスコップ、栓抜きのパチを持ついで立ちで登場。

「めぐっこ」によるスコップ三味線で大いに盛り上がりました。今年の6月には、青森県の津軽スコップ三味線の家元に足を運び、本格的に指導を受けてきたというから驚きです。まだ、2曲しか持ち歌がないということでしたが、これから回を重ねるうちに楽しい曲も増えることでしょう。

“音楽は楽しむもの”それを実現しているグループですので、一度会に参加して実感されてはいかがでしょうか。

参加者の声

- ・家では大声を出せないけれど、ここでは大声をだすことができるので楽しいです。
- ・音楽を聴いていると、自然と気持ちが楽になってきます。
- ・参加すると、♪楽しくてラララ～気分♪になります。

スコップ三味線を体験。
3人のかっちゃん姿はどうかしら?



「かっちゃん」は津軽弁で弾くという意味です。



【問合せ】ラララ花水木 代表 淵田 和子 ☎(26)1075

移送サービス事業に福祉車両の寄贈



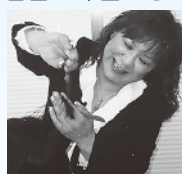
▲右から成田遊技場組合様、千葉県ヤクルト販売(株)様、千葉県遊技業協同組合様

千葉県遊技業協同組合、千葉県ヤクルト販売株式会社、成田遊技場組合、の3団体から福祉車両の寄贈がありました。いただいた福祉車両は、操作ボタンひとつで座席シートが移動し、体の不自由な高齢者や障がい者にとって楽に乗車ができます。

今後も、広く多くの市民に福祉車両が利用され喜んでいただけるよう努めてまいります。

自宅で簡単に髪のお手入れ 訪問美容サービス

高齢、障がい、病気やケガ、また育児等で自由に外出できない方におすすめ!



美容福祉師、ヘルパー2級

※訪問中は電話に出られない場合もあります。留守番電話に伝言頂ければ、こちらよりご連絡致します。

パーマ、カラーも承ります♪

＊肩カット等のサービス有♪

お気軽にお電話ください
訪問美容室ミエ NPO法人全国介護美容福祉協会認定

☎090-6488-6282

訪問美容室ミエ 検索

現代日本人のためのヨーグルト!



【脂肪ゼロ・砂糖不使用】
ドリンクタイプ100g

恵megumi
ガゼリ菌SP株
ヨーグルト

機能性表示食品
ガゼリ菌SP株が
内臓脂肪を減らす

機能性関与成分
ガゼリ菌SP株

なりたゆきはん 成田雪販商事株式会社

代表取締役 佐野田 邦宏
成田市橋賀台1-46-1

☎0476-27-2161

夏休み

子どもふれあいサロン

8月1日、今年で3回目となる「ふれあいサロン」が開催されました。今年7名の小中学生が参加し、千葉県障害者スポーツ・レクリエーション協会の講師の指導のもと、スポンジボールや柔らかいディスクを使ったゲームなどを行いました。



うまく網に入るかな？

初めて参加した子どもが多く、初めは人見知りした様子も見られましたが、たくさんのボランティアと触れ合ううちに、だんだんと笑顔が増えていきました。

子ども達はボランティアの持つ網めがけてボールやディスクを投げ、見事網に入ると歓声をあげて喜んでいました。

サロン終了後、子ども達や保護者の方からは「とても楽しかった」、「来年も開催してほしい」という声が上がりました。

輝いている元気人 ～ボランティア人生35年～



成田市の地域福祉を支え今一番輝いている元気人を紹介します。

小柳さんは、理容業として仕事を持つ傍ら、地域のボランティアとして積極的に活動しています。また、社協の活動では35年にわたり酒害相談員として協力をいただいています。



こやなぎ いさお
小柳 勲さん(71歳)

インタビュー

- Q. 長年のボランティア活動で嬉しかったことは何ですか。
- A. アルコール依存から回復し、新しい明るい人生に変わった人達の姿を見た時。
- Q. 小柳さんにとってボランティアとは？
- A. 人生そのもの、一人ではできないことがあっても、協力者がいてくれるからボランティアができるのだと思います。

7月の特別養護老人ホーム玲光苑の夏まつりには、ボランティアで仲間とともに焼き鳥の出店をしました。紺色のハッピに豆しぼりの手ぬぐい姿、額からは流れるような汗をかいて焼き鳥を焼きました。疲れた様子を見せることなく多くの来客者に笑顔で接していた小柳さん。その姿はとても輝いていました。「お疲れさまです」と声をかけ、にっこり笑顔とその姿にパシヤリ。来年もまた玲光苑の夏まつりに顔を見せてくださいね。

焼き鳥は炭火で
こんがりど...
暑さを忘れ、
仲間との会話が
弾みました



夏季の子ども会行事に皆様から集められた赤い羽根共同募金が使われています。

社会福祉協議会では、昨年度69団体に夏季の子ども会行事の助成を行いました。



▲「狙いをさだめて…」お父さんと一緒に射的をしたよ！

思い出つくる夏まつり ～久住中央自治連合会子ども会～

久住中央自治連合会では、地区の子ども会や青少年健全育成、おやじの会の協力で、毎年久住小学校を会場にお楽しみ会を行っています。お楽しみ会は今年で5年目。お楽しみ会の呼びかけは、小学校の協力や地区の回覧板でお知らせしています。「新しい地区なので住民のふれあいができる場になってほしいです」と語る自治連合会長の渡邊さん。当日は、わた菓子や、的あてゲーム、かき氷、焼きそばと子ども達が好きなものが盛りだくさんテントに並びました。

成田レクリエーション協会のペーパークラフト教室

子ども達に人気の「ふねっしー」や妖怪ウォッチの「コマちゃん」「ジバニャン」も！



お子さんの帽子をかぶってお父さんも奮闘中!?

中台地区が福祉教育推進地域に ～学校と地域が連携した福祉教育～



▲発表する中台中学校教頭の三橋先生

平成25年度から3年間、中台地区が福祉教育推進地域として千葉県から指定を受けています。今年度は、指定最終年にあたり、8月19日に淑徳大学千葉キャンパスを会場に行われた「千葉県福祉教育研究大会」で、これまで取り組んできた活動について発表を行いました。

各推進校、推進団体での独自の取り組み、また「あいさつ ふれあい 思いやり」という共通テーマに即して行っているあいさつ運動・エコキャップ収集・街頭募金活動などの成果と今後の展望について報告しました。

子ども達に福祉の大切さを伝えていくためには、地域の人と世代を超えてふれあい、経験を繋いでいくという地域ぐるみの視点が欠かせません。そのためには学校での教育だけではなく、学校と地域が連携して福祉教育に取り組んでいく必要があります。

推進指定団体

中台地区社会福祉協議会(地区社協)

推進指定校

- ・向台小学校
- ・中台小学校
- ・中台中学校
- ・成田国際高等学校



Information【お知らせ】

第14回 成田市健康・福祉まつり

【日時】10月17日(土)・18日(日) 9:00～16:00

【会場】成田市保健福祉館(赤坂1-3-1)

【内容】骨密度や体脂肪測定などができる健康チェックコーナーや、シニア教養講座の作品展示や活動発表。折り紙ヒコーキ教室や人形劇など子ども向けのイベント。また、「障がい者を支える街づくり」と題したメンタルヘルス講演会を行います。

楽しいことがいっぱい!!



2日目に登場するよ!

うなりくん
ふわふわドーム



芝生広場には楽しいテント村!

芝生広場では、子どもたちが楽しめる「ロードトレイン」の運行。2日目には「うなりくんふわふわドーム」が登場します! 内容盛りだくさんの2日間となっていますので、皆様ぜひ遊びに来てください。

会場へは路線バスで | 駐車場の混雑が予想されますので、路線バスをご利用ください。コミュニティバスも運行しています。【問合せ】☎27-5000まで

参加者募集! 子育て応援! ボランティア講座

～一緒に子どもと楽しもう～

子どもが好き…空いた時間に子ども達のために何かしたい…子育てボランティアとして、一緒に活動をはじめませんか!

【日時】11月5日、13日、18日(全3回) 10:00～12:00まで

【場所】保健福祉館

【内容】①保育の心・子育て支援ボランティアの心得・遊びの大切さを学ぶ
②季節の製作、手遊び、うた、絵本の読み聞かせ等を学ぶ
③実際に活動体験をする

【講師】子育てアドバイザー 真鍋 里美 氏 【受講料】無料

【定員】20名(成田市民優先・先着順) 【締切】11月2日(月)まで

【申込・問合せ】ボランティアセンター ☎27-8010



あたたかい善意ありがとうございます

平成27年6月1日～平成27年8月31日(敬称略・順不同)

- 一般寄付《寄付金》 ●正木一彦 ●小熊芳方 ●榎本殖利
- (有)矢沢商事 ●静香流 大栄吟詠会 ●(有)フラワーショップ サクマ
- 善意銀行《寄付金》 ●中台運動公園体育館 受付(募金箱)
- 善意銀行《物品》 軽自動車1台
- 千葉県遊技業協同組合 ●千葉県ヤクルト販売(株)
- 成田遊技場組合

あたたかい善意を ～社協の募金箱設置のお願い～

当協議会の募金箱「福祉の心・愛の箱」の設置にご協力いただけるお店や病院、会社を募集しています。ご協力いただける場合は、下記までご連絡ください。

【申込・連絡先】社会福祉協議会 ☎27-7755



ご家庭に眠っている食品はありませんか?

『フードバンクちば』では、生活に困窮している方へ無償で提供する食材を集めています。ご家庭で余っている、あるいは不要な食品等があれば、社会福祉協議会または暮らしサポート成田まで直接お持ちください。

ご寄付いただきたい食品…お米、めん類、保存食品(缶詰、瓶詰等)、乾物(のり、豆等)、インスタント食品・レトルト食品、調味料、食用油、飲料等
※未開封で常温保存が可能であり、賞味期限が2カ月以上あるもの

【受付期間】10月30日(金)まで

【問合せ・送付先】フードバンクちば ☎043-375-6804

〒263-0023 千葉県稲毛区緑町1-25-11-101



県民福祉セミナー 参加者募集

【日時】11月13日(金) 14:15～15:45

【会場】青葉の森公園芸術文化ホール(千葉市中央区青葉町977-1)

【内容】講演「小泉式 食べ物養生訓」

【講師】東京農業大学 名誉教授 鹿児島大学 客員教授 小泉 武夫 氏

【定員】200名(先着順) 【参加費】無料

【申込方法】11月5日(木)までにFAX、メールまたはご郵送でお申し込み下さい。

※申込書は本会ホームページよりダウンロードできます。

【申込・問合せ】千葉県社会福祉協議会 地域福祉推進班

〒260-8508 千葉市中央区千葉港4-3(千葉県社会福祉センター内)

☎043-245-1102 FAX043-244-5201

E-mail info@chibakensyakyo.com

秋日和 庭でゆったり 土いじり

- ★アウトドア対応 ★遊歩道
- ★ミニ菜園完備



ゆったり文化村

運営: 有限会社 洛陽堂

<http://www.yuttari.biz>

- デイサービス TEL 0476-37-5500
- 居宅介護支援事業所 TEL 0476-37-5505

成田市土屋字山ノ崎712-2 イオンモール成田前・ミニストップ脇

総合調髪が驚きの価格!

キッズスペース完備で子連れでも安心です

カット+シャンプー+シェイブ+セット	税込2,000円
カットのみ	税込1,300円
子ども	税込1,550円
カットのみ	税込1,200円

理容室 しゃれ床サン・スカイ

成田市ウイング土屋262
TEL 0476-22-3082

営業時間/8:45～18:45(年中無休)

※夕方18:00以降は混み合うこともございます。ご容赦下さい。

★理容師 男女スタッフ募集中★

じめじめした夏の台所の汚れ! 気になりませんか?

この秋 きれいさっぱり クリーニング

くもったシンクもピカピカに!

コンロの焦げつきやシンクの水あかなど丁寧にそうじ致します。

お気軽にご相談ください

おそうじ本舗 成田土屋店

お見積り無料

☎0120-455-035

受付 8:00～20:00

おそうじ本舗 成田土屋店 検索

緊急募集

業務多忙につきヘルパー 2級所持者を募集いたします。

【募集条件】2種免許があれば尚可! ※未経験者、介護タクシーに興味のある方大歓迎です。連絡お待ちしております。

介護タクシーを利用してみませんか?

車椅子の方や寝たきりの方でも利用することができます。
★車椅子・簡易ストレッチャー付

お問い合わせ(24時間365日受付)
☎080-9454-8886

福祉タクシー・介護保険付
ハッピーハート成田店
成田市飯仲36-21 ☎0476-36-8886



成田市消防本部認定 患者等搬送事業者 第001号

介護タクシー 成田なりた ケアステーション

車椅子のまま、寝たきりの方もストレッチャーで乗車可能です。



☎0476 28-1118